

IX Jornadas de Sociología - FSOC - UBA

**Incidencia de la no respuesta a las
preguntas de ingresos en la
Encuesta Permanente de Hogares,
consideraciones teóricas y efectos.
Gran Buenos Aires 1990-2010.**

**Eduardo Donza
UBA / UCA**

12-8-2011

Consideraciones teóricas sobre la no respuesta a las preguntas de ingreso

- Posibles orígenes de error de medición: **subdeclaración** y la **no declaración**.
- Sospecha de la existencia de una conducta sistemática de **subdeclaración** de ingresos monetarios por parte de los **perceptores de ingresos variables**.
- La **no respuesta o respuesta parcial**, puede generar **serios impedimentos** al realizar los análisis. Incidencia sobre perceptores y hogares.

Criterios de clasificación de los errores y sus características

1.- Según el momento en que se producen:

- 1.a.- Durante la fase preparatoria
- 1.b.- Durante el relevamiento:
 - Debidos al censado
 - Debidos al censista
- 1.c.- Durante la etapa posterior al relevamiento:
 - Durante la manipulación de cuestionarios
 - Durante el procesamiento

2.- Según el tipo de invalidez:

- 2.a.- Aleatorios
- 2.b.- Sistemáticos

3.- Según los mediatizadores:

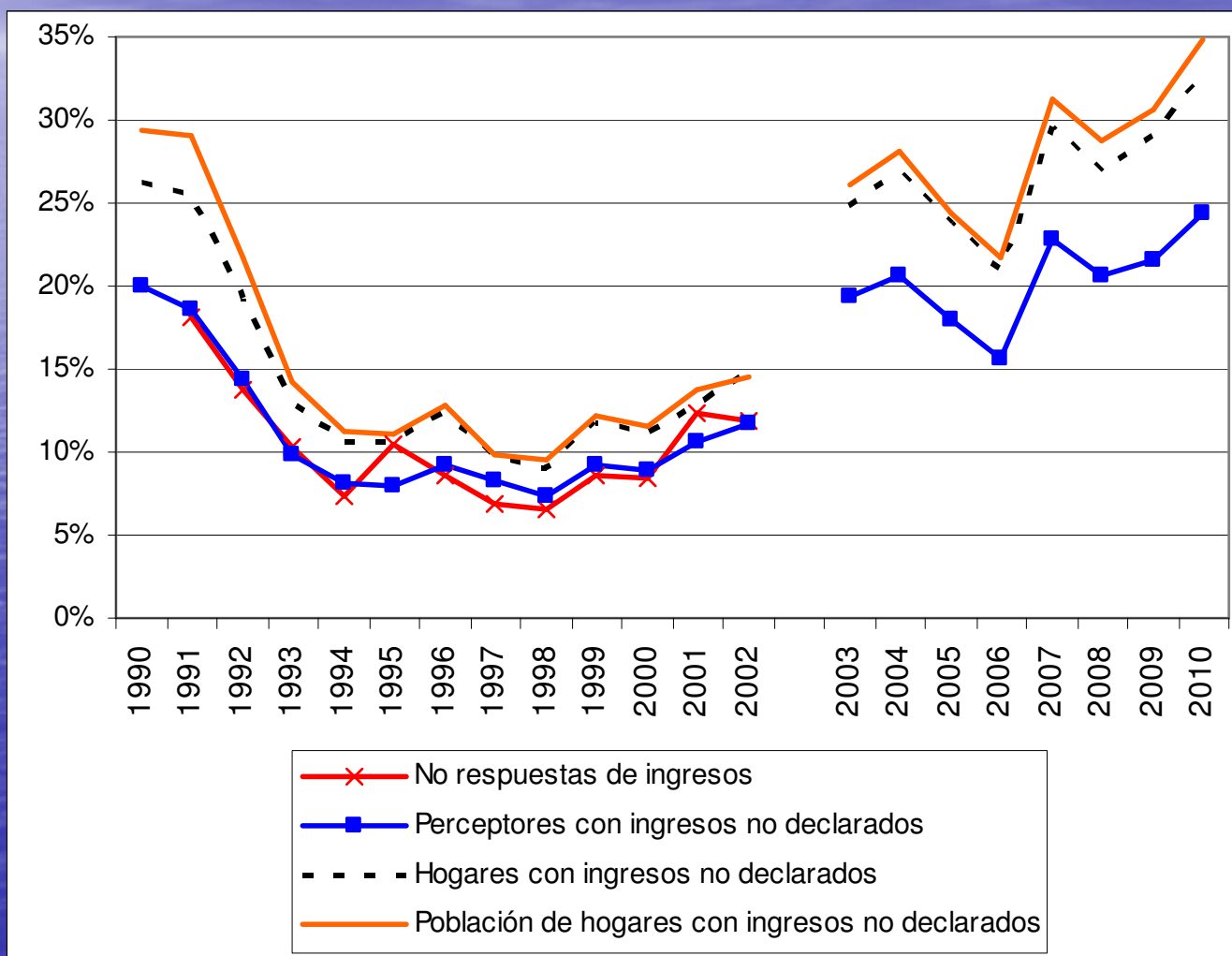
- 3.a.- Relativos a los censados
 - Por limitaciones conceptuales
 - Por errónea interpretación de la pregunta
 - Por ignorar la respuesta correcta
 - Por error deliberado
- 3.b.- Relativos a los censistas
 - Por limitaciones conceptuales
 - Por errónea interpretación de la respuesta
 - Por erróneo registro de la información

4.- Según la manifestación en los datos obtenidos:

- 4.a.- En la variable de un registro
 - Blanco
 - Multimarca
 - Error de secuencia
- 4.b.- Entre variables de un mismo registro o entre registros
 - Inconsistencia

No respuestas de ingresos monetarios, perceptores, hogares y población afectados por la no declaración. Gran Buenos Aires: 1990-2010. Octubres 1990-2002 y 2º semestres 2003-2010

-Porcentaje respecto al total de referencia respectivo -



Fuente: elaboración propia con base en datos de la EPH, INDEC.

No declarantes de ingresos monetarios por perfiles socio-laborales. Gran Buenos Aires: años seleccionados

-Porcentajes respecto al total de cada categoría -

Perfil Social de No	Declarantes	1990	1991	1992	2008	2009	2010
Sexo	Varón	22,1	21,5	16,2		22,5	24,3	27,0
	Mujer	16,9	14,3	11,9		18,6	18,8	21,5
Edad	Hasta 24 años	21,7	16,9	15,4		19,4	20,1	21,2
	Entre 25 y 44 años	21,5	21,0	15,5		20,4	22,3	26,6
	Entre 45 y 64 años	22,6	23,1	17,6		24,7	24,4	26,4
	65 años y más	11,5	7,7	6,5		15,8	16,8	18,3
Nivel de Instrucción	Primario incomp.	15,6	12,9	10,1		14,4	12,5	14,1
	Secundario incomp.	19,3	18,1	14,8		14,7	16,5	18,6
	Secundario completo	21,2	20,5	15,3		24,1	25,3	27,0
	Sup. o univ. compl.	23,9	22,2	17,2		31,3	31,8	36,9
Posición en Hogar	Jefe	19,8	18,3	13,9		19,5	20,3	23,7
	No jefe	20,3	18,9	15,1		21,9	23,1	25,0
Condición Actividad	Ocupado	23,4	21,9	17,4		22,9	25,1	28,0
	Desocupado	18,5	25,6	18,7		16,1	14,8	20,8
	Inactivo	8,7	6,8	3,9		13,5	11,9	13,6
Categoría Ocupacional	Patrón o empleador	49,1	43,0	32,4		43,8	39,5	50,2
	Cuenta propia	35,8	35,2	29,4		27,4	29,8	33,2
	Obrero o empleado	16,4	15,6	12,2		20,5	22,6	25,4

Continúa

No declarantes de ingresos monetarios por perfiles socio-laborales. Gran Buenos Aires: años seleccionados

-Porcentajes respecto al total de cada categoría -

Perfil Social de No Declarantes		1990	1991	1992	2008	2009	2010
Nivel de Calificación	Profesional	24,8	22,8	22,8		34,3	38,2	39,4
	Calificado	21,5	20,2	16,7		28,4	28,8	35,5
	No calificado	24,2	23,5	15,8		16,8	16,0	19,2
Carácter de la Tarea	Producción	23,3	20,0	16,0		18,3	23,0	25,6
	Administr.-Contable	17,2	14,9	15,1		32,4	30,6	36,8
	Comercialización	33,5	36,3	28,2		20,7	24,1	24,7
	Transp., seg., y serv.	19,8	19,0	13,5		20,5	22,4	24,9
Cantidad de Ocupaciones	Sólo una ocupación	23,9	22,1	17,5		20,3	21,3	24,1
	Dos o más	16,7	16,7	14,9		21,6	25,1	25,0
Fuente de Ingreso	Laborales asalariad.	-	15,5	12,0		21,0	23,2	26,1
	Labor. no asalariados	-	35,4	30,0		30,7	32,4	37,9
	Laborales mixtos	-	20,9	16,2		-	-	-
	Jubilación o pensión	-	3,3	2,3		10,3	9,0	12,1
	Otros no laborales	-	39,5	29,0		12,3	8,9	11,8
	Laborales y no labor.	-	26,9	18,6		21,4	21,6	25,4

Fuente: elaboración propia con base en datos de la EPH, INDEC.

Apreciaciones finales

- **Importantes** efectos de la **no respuesta** a las preguntas de ingresos en la EPH.
- **Rechazo** de **distribución aleatoria**.
- **Concentración** en niveles de instrucción alto, patrones o empleadores, cuentapropistas, calificación profesional, tareas de comercialización, fuentes de ingresos laborales no asalariados y mixtos, subempleos indigentes, etc.
- Lo cual **sesgaría los estudios de atributos sociales** basados en estratificaciones basadas en los ingresos.

Apreciaciones finales

- **Consecuencias positivas** de los esfuerzos metodológicos y los cambios operativos aplicados a la **EPH de modalidad puntual** (hasta el año 2002).
- La **EPH modalidad continua** (2003), mayor cantidad de preguntas de ingresos, dispersión en el cuestionario y nuevo cuestionario asociados a aumento de la no respuesta que disminuye marcadamente entre 2004 y 2006.
- **Importante desmejora** en la respuesta de ingresos a partir de **intervención del INDEC. Descreimiento** en la población y una menor intención de participar en las encuestas consecuencia de la desconfianza en la institución.
- **Incidencia de estabilización de ingresos**, de la moneda y los períodos lejanos a las crisis (aumento de no respuesta en los períodos de incremento de precios, 1998-2002 y 2007-2010).
- Necesario aplicar algún tipo de **estimación de ingresos** no declarados.