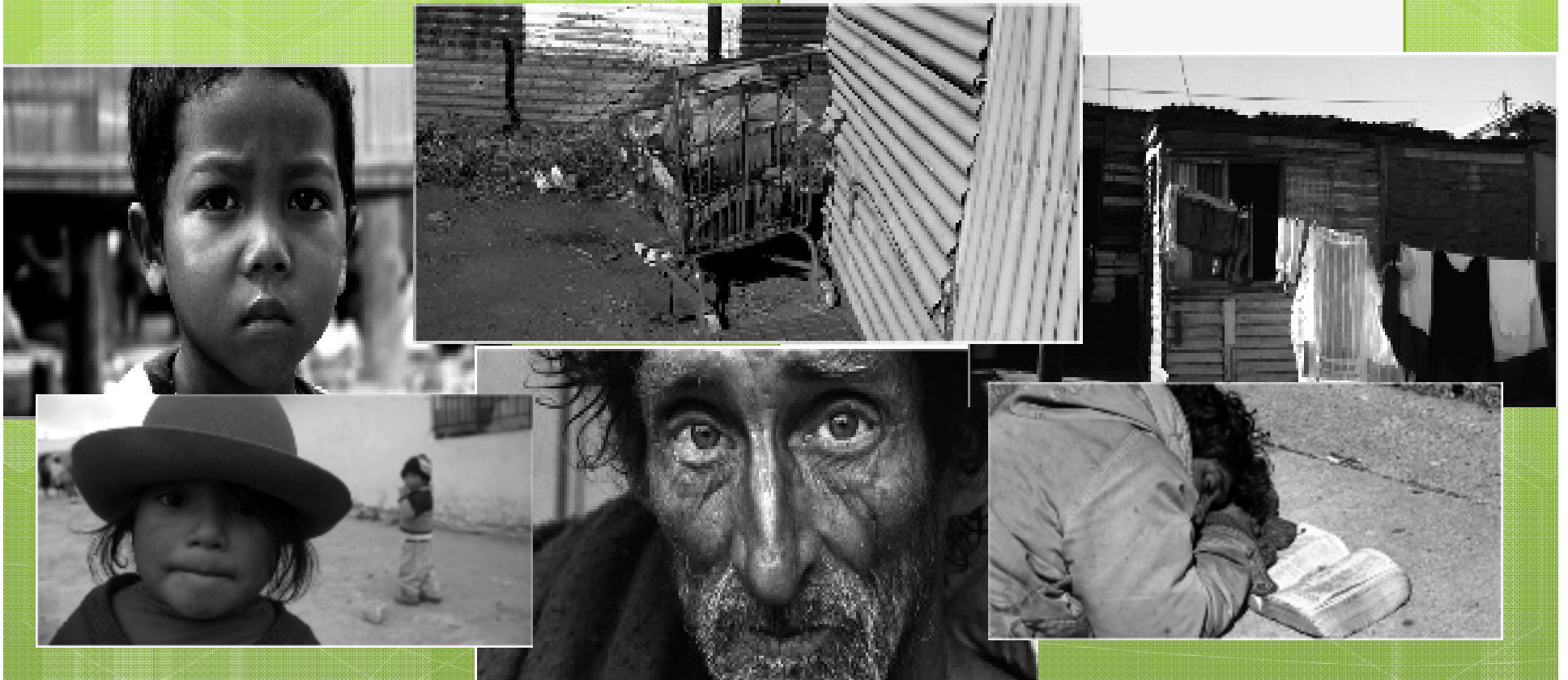


Pontificia Universidad Católica Argentina

# Observatorio de la Deuda Social Argentina: 2004-2009

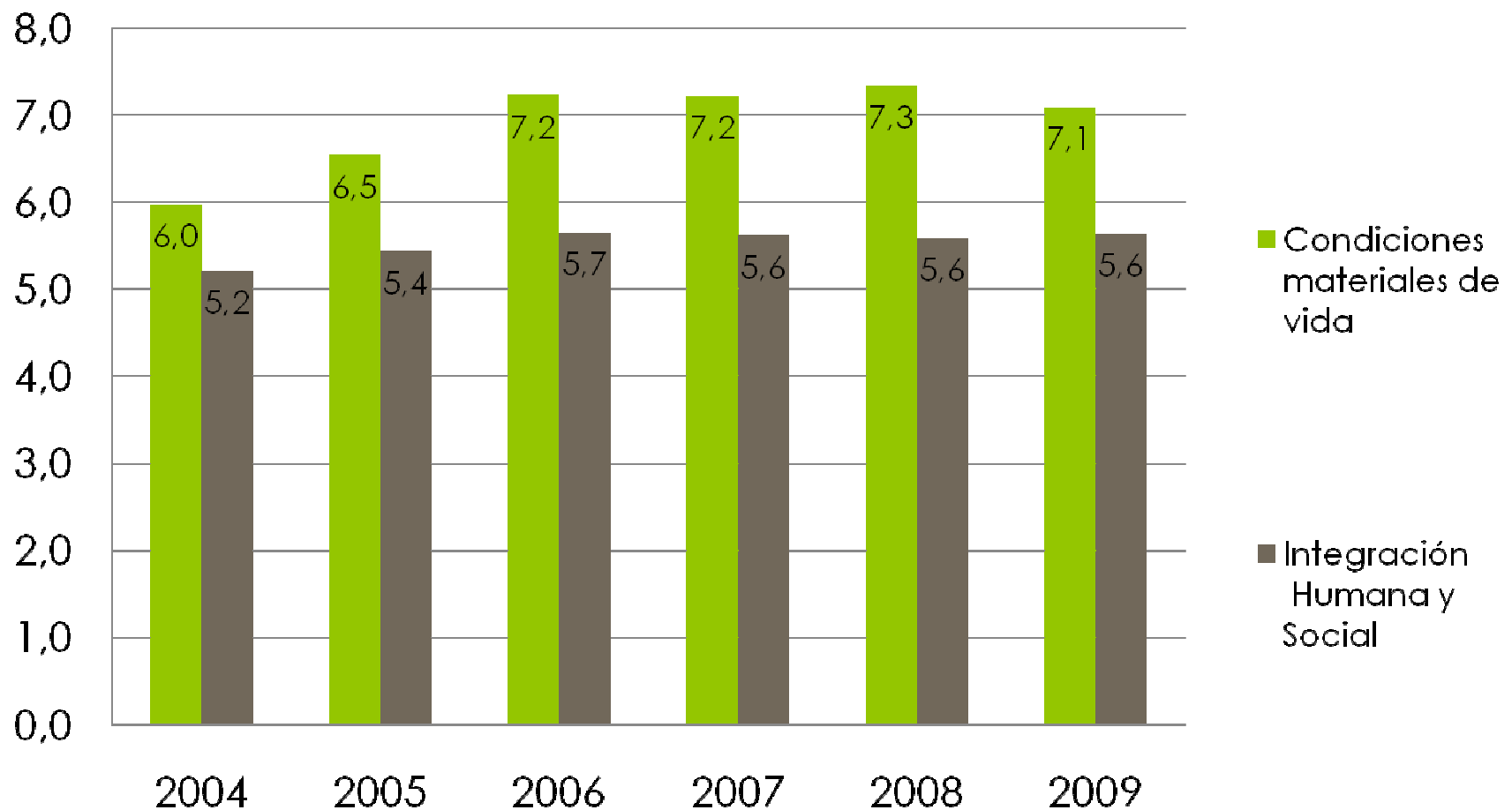
La deuda social argentina frente  
al bicentenario



# Interrogantes

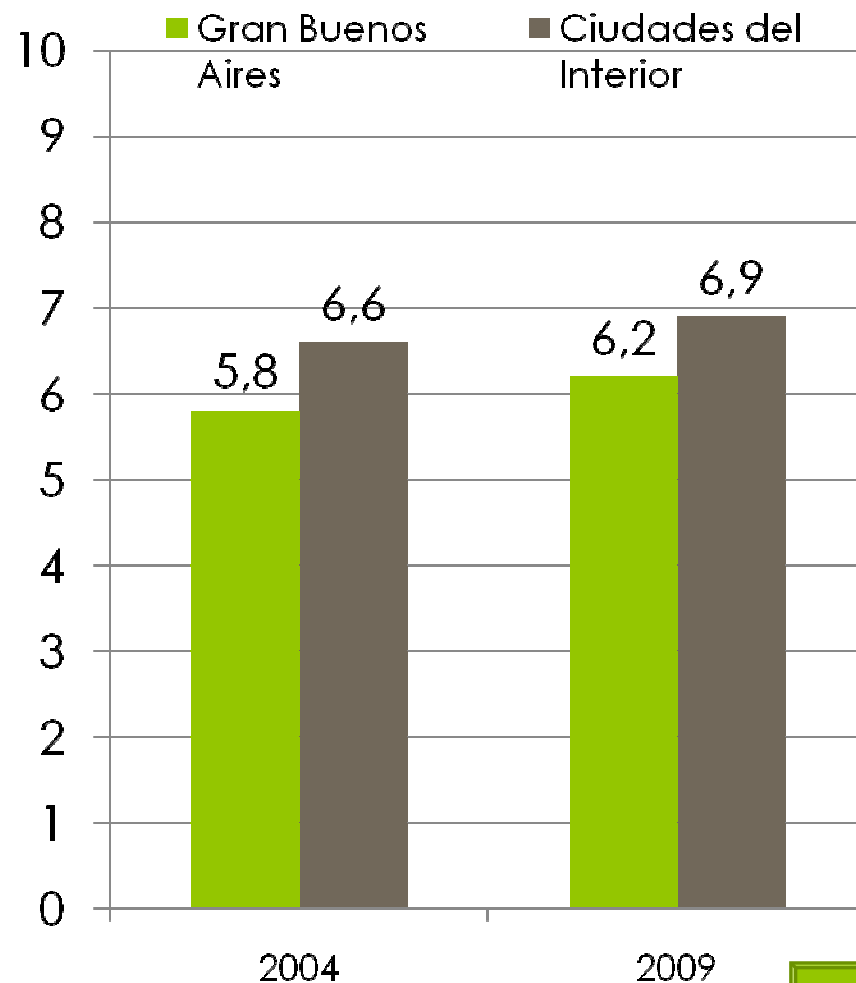
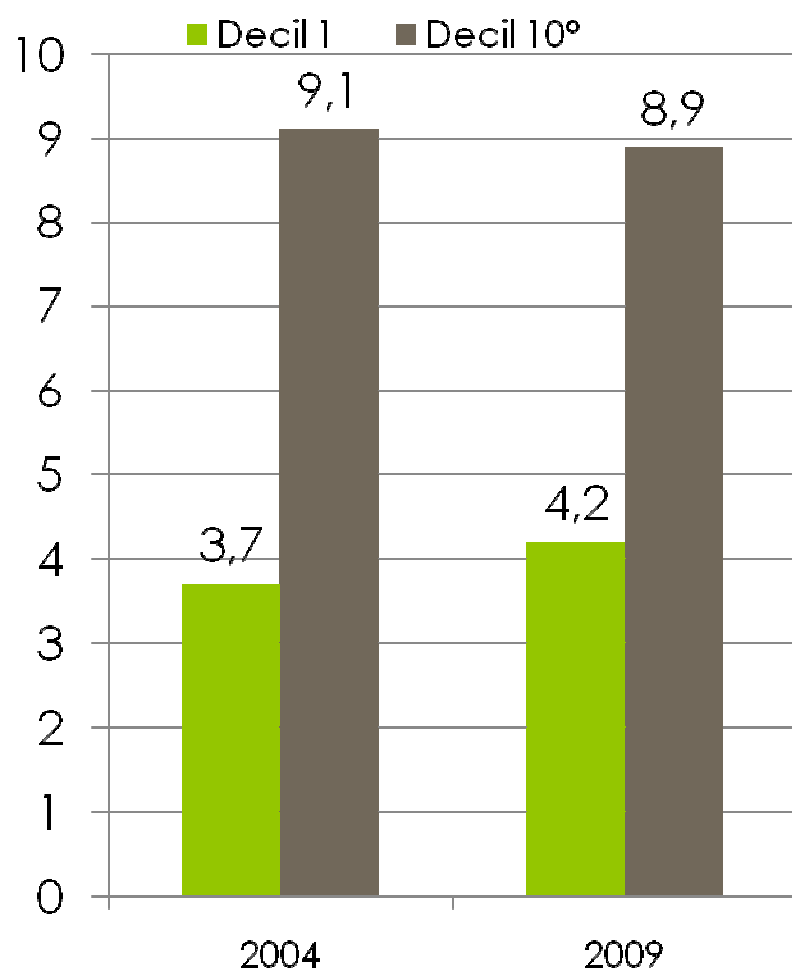
- ¿Cuál ha sido la capacidad del actual modelo económico de lograr mejoras en el Desarrollo Humano y Social?
- ¿En qué medida la evolución de los indicadores económicos se han traducido en una disminución efectiva de la desigualdad social?
- ¿En qué medida el sistema político institucional constituye o no un freno al desarrollo de un proyecto estratégico de progreso, inclusión y equidad social como Nación?

# Condiciones materiales de vida e integración humana y social



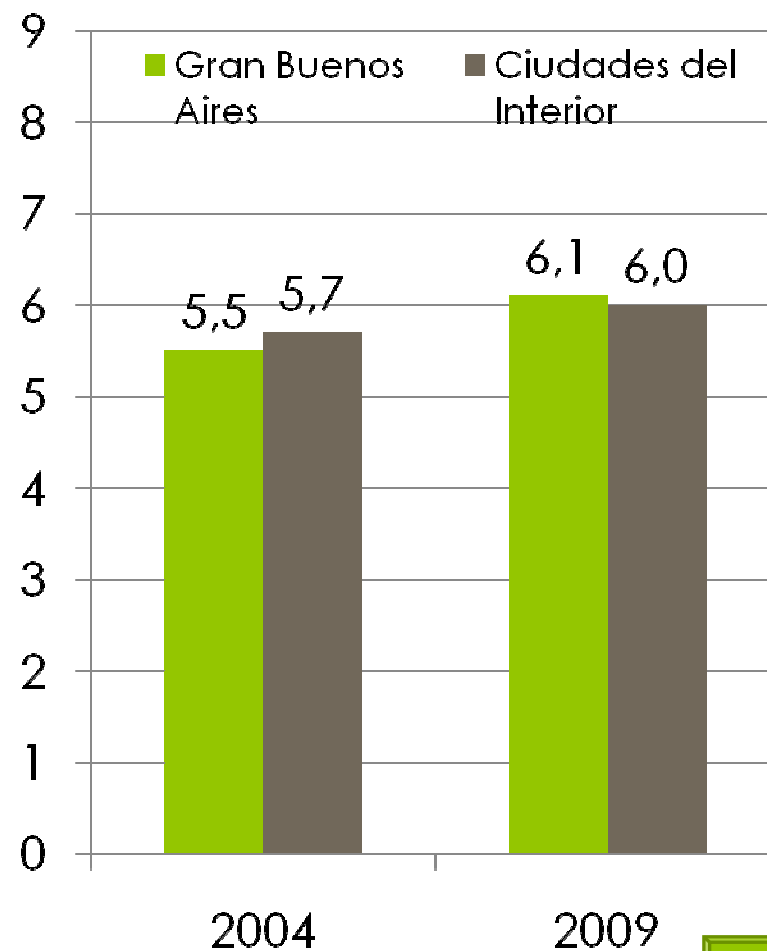
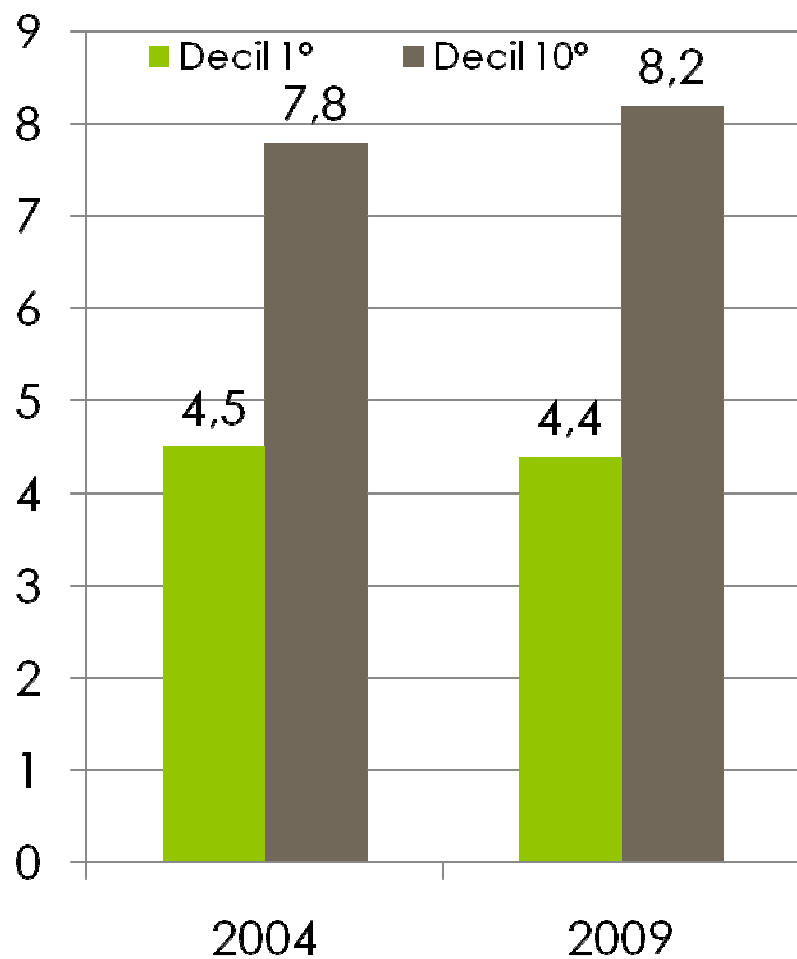
## Condiciones Materiales de Vida 2004 y 2009

Según deciles y conglomerados urbanos. Puntuación entre 0 y 10. Umbral normativo=10.



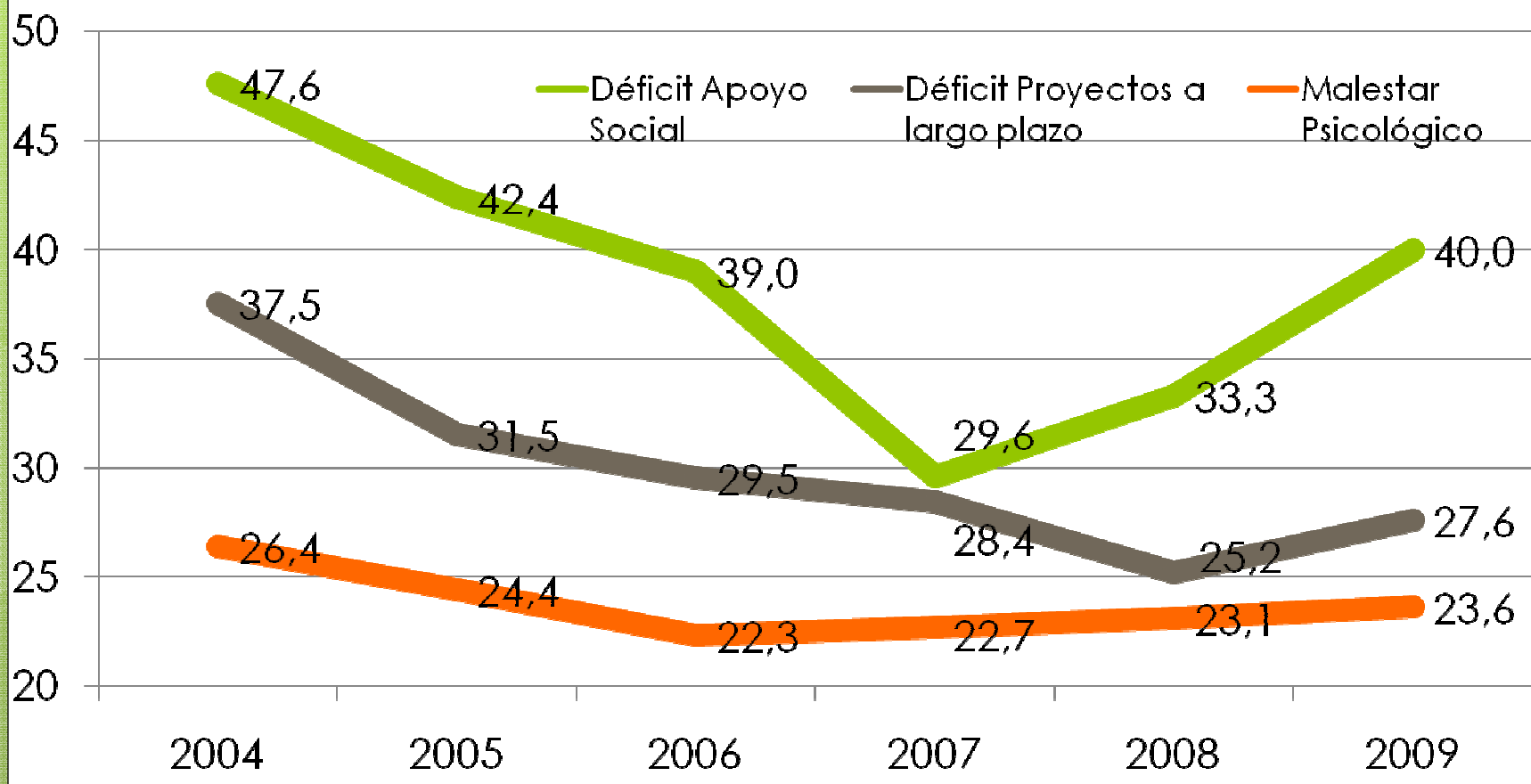
## Integración Humana y Social 2004 y 2009.

Según deciles y aglomerados urbanos. Puntuación entre 0 y 10. Umbral normativo=10.



# Déficit Integración humana y social. Recursos psicosociales.

Análisis de indicadores. Población de 18 años y más. En porcentaje.



# Integración humana y social. Seguridad e Integridad Corporal.

Personas de más de 18 años. En porcentaje.

