

10 DE SEPTIEMBRE

**ODSA**

Observatorio  
de la Deuda  
Social Argentina



@ODSAUCA

[WWW.UCA.EDU.AR/OBSERVATORIO](http://WWW.UCA.EDU.AR/OBSERVATORIO)



## EVOLUCIÓN DEL DESARROLLO HUMANO Y SOCIAL DE LA INFANCIA DESDE UN ENFOQUE DE DERECHOS

Avances y metas pendientes en los primeros cuatro años del Bicentenario

“Los niños y las niñas que viven en la pobreza (son los que) sufren una privación de los **recursos materiales, espirituales y emocionales** necesarios para sobrevivir, desarrollarse y prosperar, lo que les **impide disfrutar sus derechos, alcanzar su pleno potencial o participar como miembros plenos y en pie de igualdad en la sociedad**” (UNICEF, 2005:18).

El paradigma del niño como **sujeto de derechos** y sujeto de protección por oposición a la concepción del niño como objeto de protección tutelar.

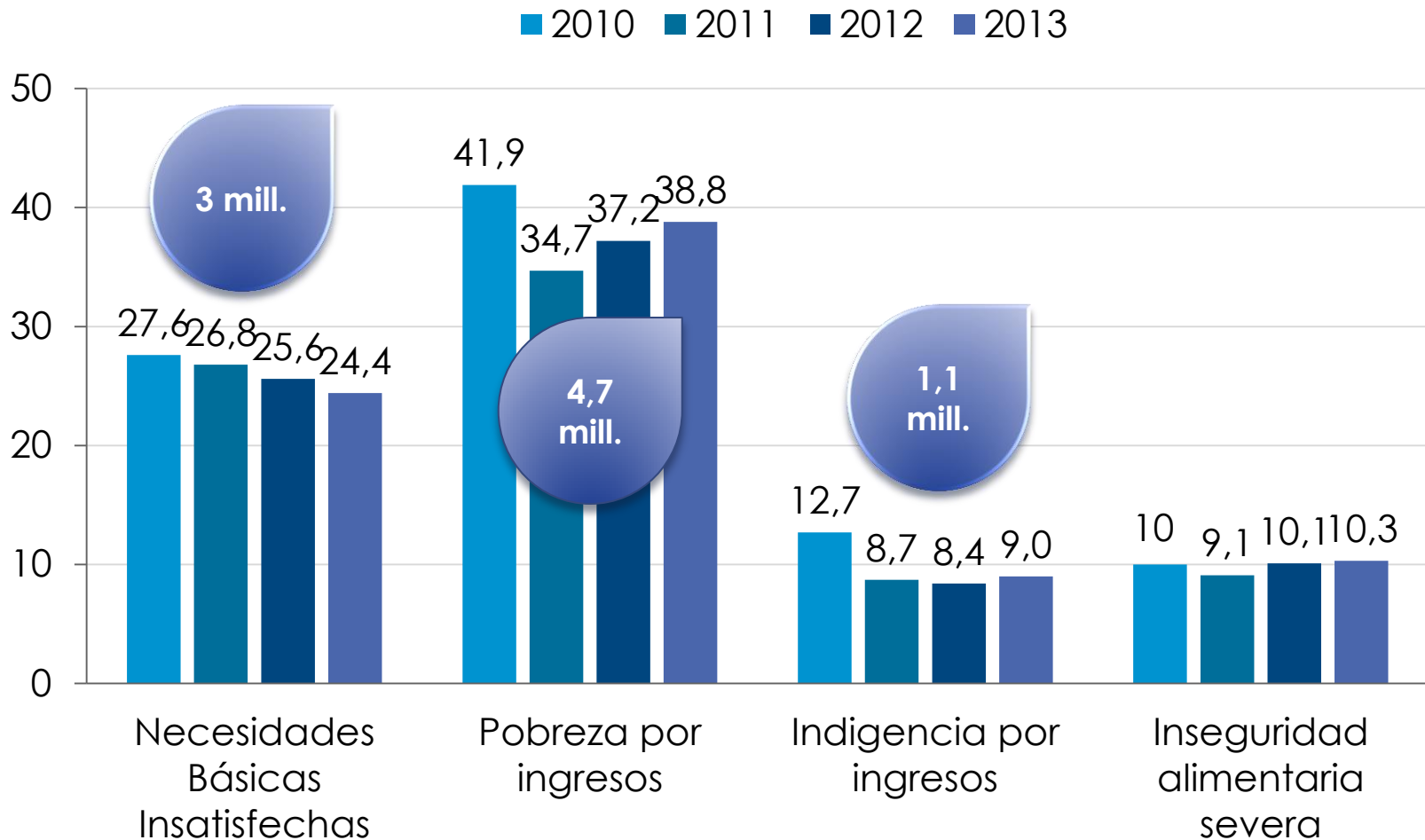
La **definición de la privaciones sociales** desde un **enfoque de derechos** parece especialmente importante en tanto **su garantía puede ser legítimamente exigida a los Estados** (PNUD, 2000; O'Donnell, 2002).

### LOS DERECHOS DE LA INFANCIA EN ARGENTINA ...

- ▶ Convención sobre los Derechos del Niño (ONU, 1989)
- ▶ Declaración de los Objetivos de Desarrollo para el Milenio (ONU, 2000)
- ▶ Ley de Protección Integral de los Derechos de Niñas, Niños y Adolescentes (Ley 26.061);
- ▶ Ley de Educación Nacional (Ley 26.206);
- ▶ Ley sobre los Centros de Desarrollo Infantil (Ley 26.233).
- ▶ Plan Nacional de Acción por los Derechos de Niñas, Niños y Adolescentes ;
- ▶ Plan Nacional de Prevención y Erradicación del Trabajo Infantil.
- ▶ Creación de la Secretaria Nacional de Niñez, Adolescencia y Familia, y el Consejo Federal de Niñez, Adolescencia y Familia.
- ▶ Sistema de Asignación Universal por Hijo para la Protección Social (1602/2009).

## Indicadores de SUBSISTENCIA

Años 2010-2013. En porcentajes.

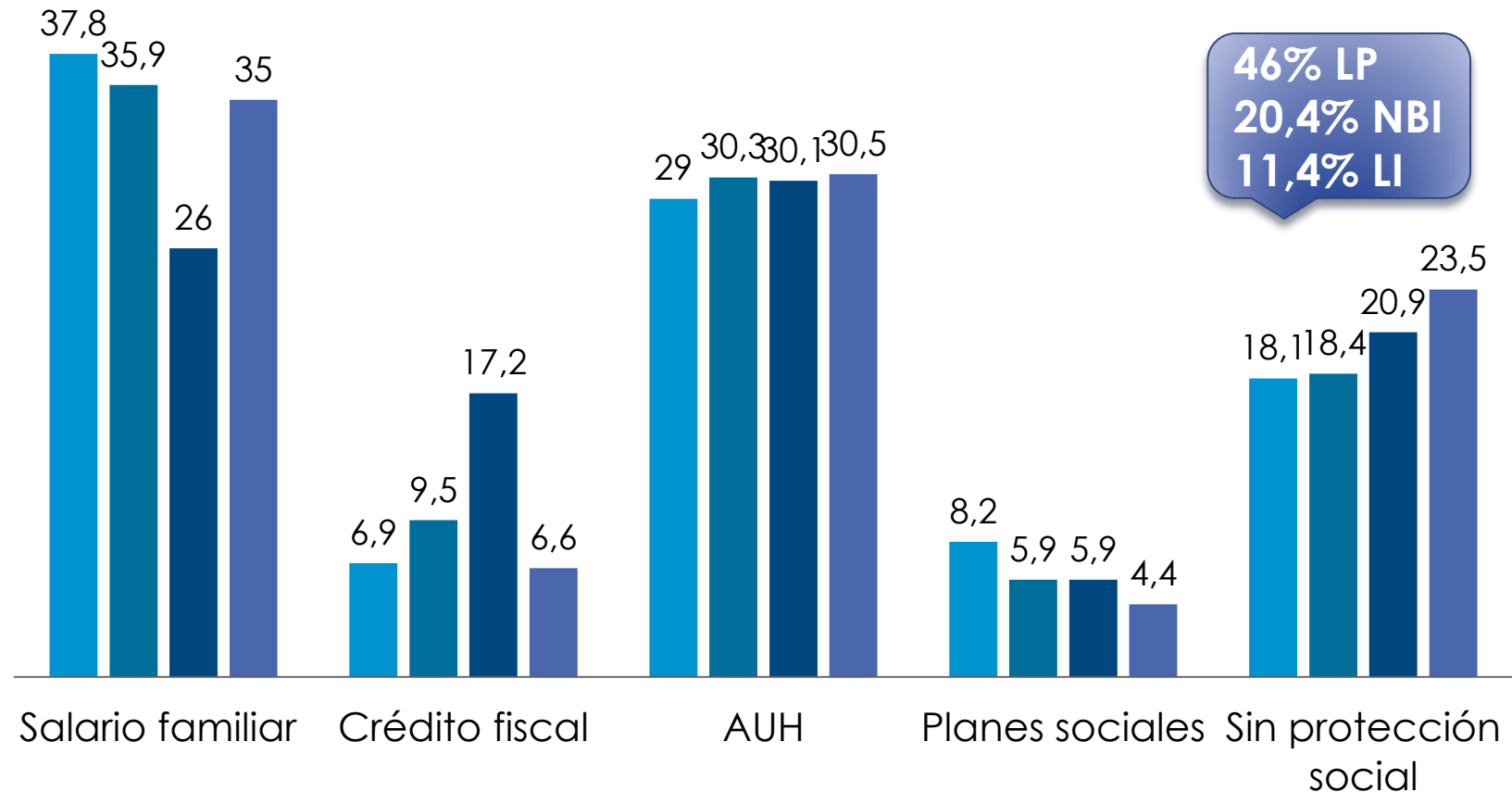


Fuente: EDSA-Bicentenario (2010-2016), Observatorio de la Deuda Social Argentina (ODSA-UCA). Año 2010-2013

# Indicadores de PROTECCIÓN SOCIAL

Años 2010-2013. En porcentajes.

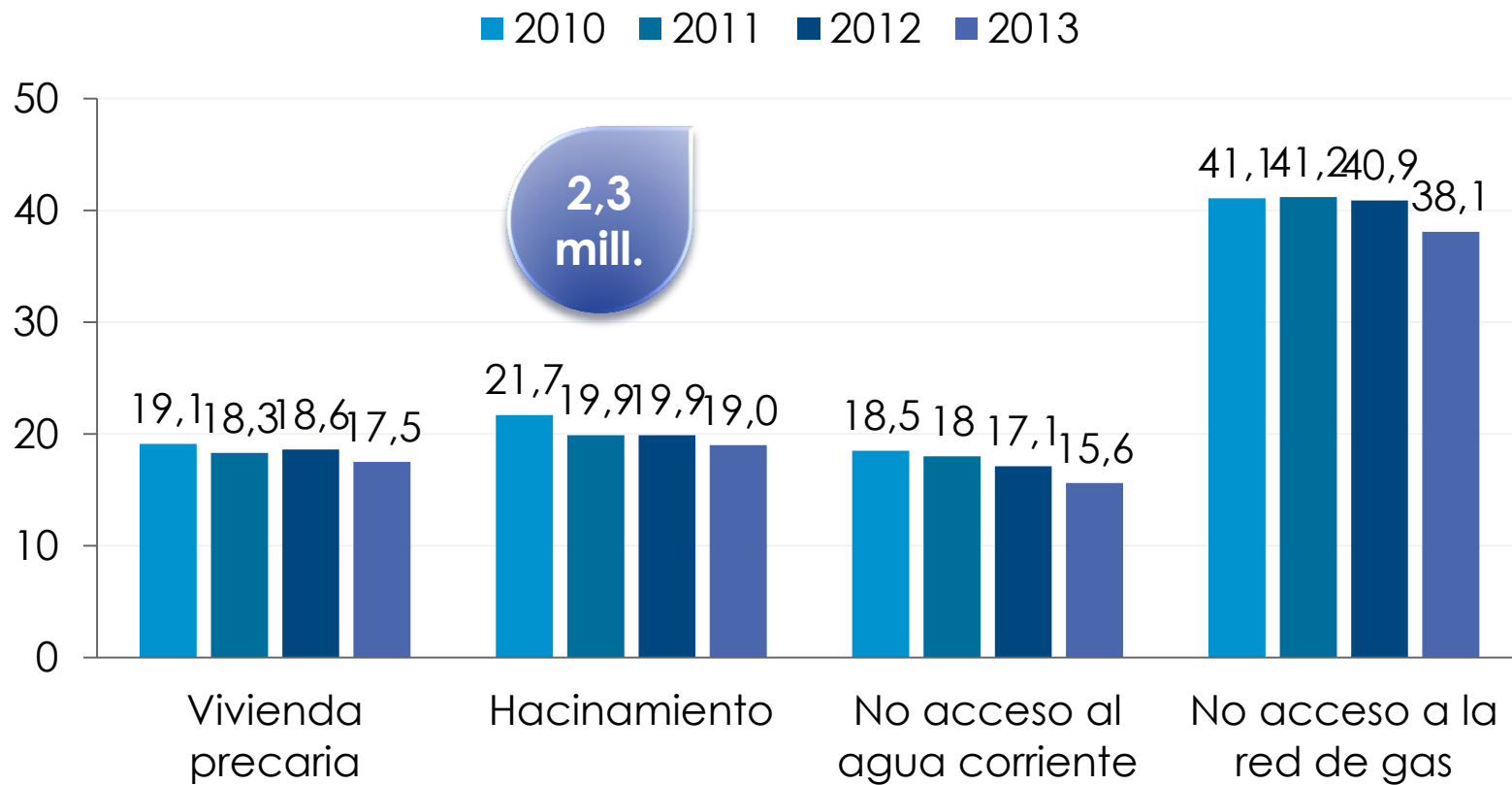
■ 2010 ■ 2011 ■ 2012 ■ 2013



Fuente: EDSA-Bicentenario (2010-2016), Observatorio de la Deuda Social Argentina (ODSA-UCA). Año 2010-2013

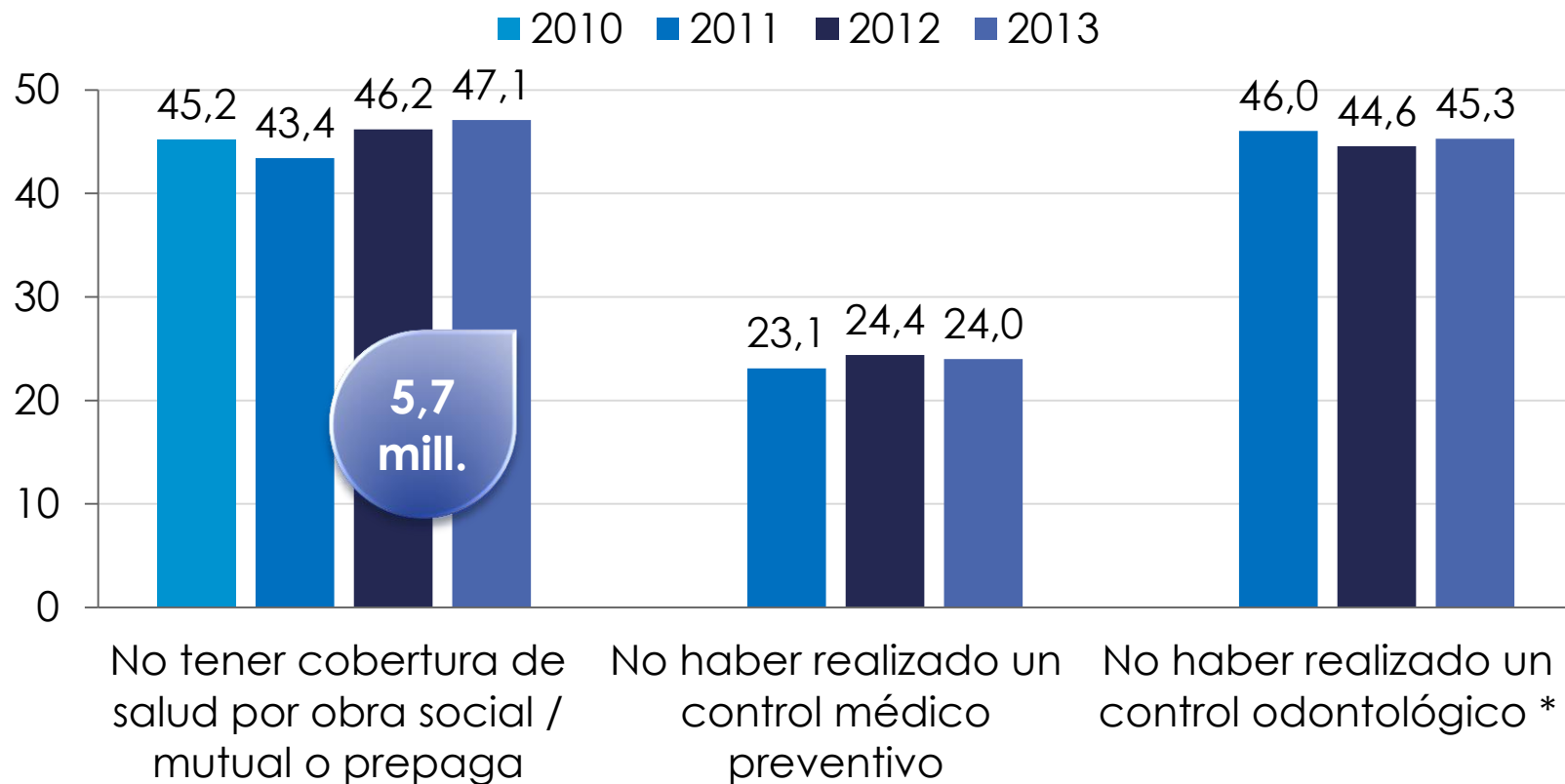
# Indicadores de HÁBITAT

Años 2010-2013. En porcentajes.



## Indicadores de SALUD

Años 2010-2013. En porcentajes.

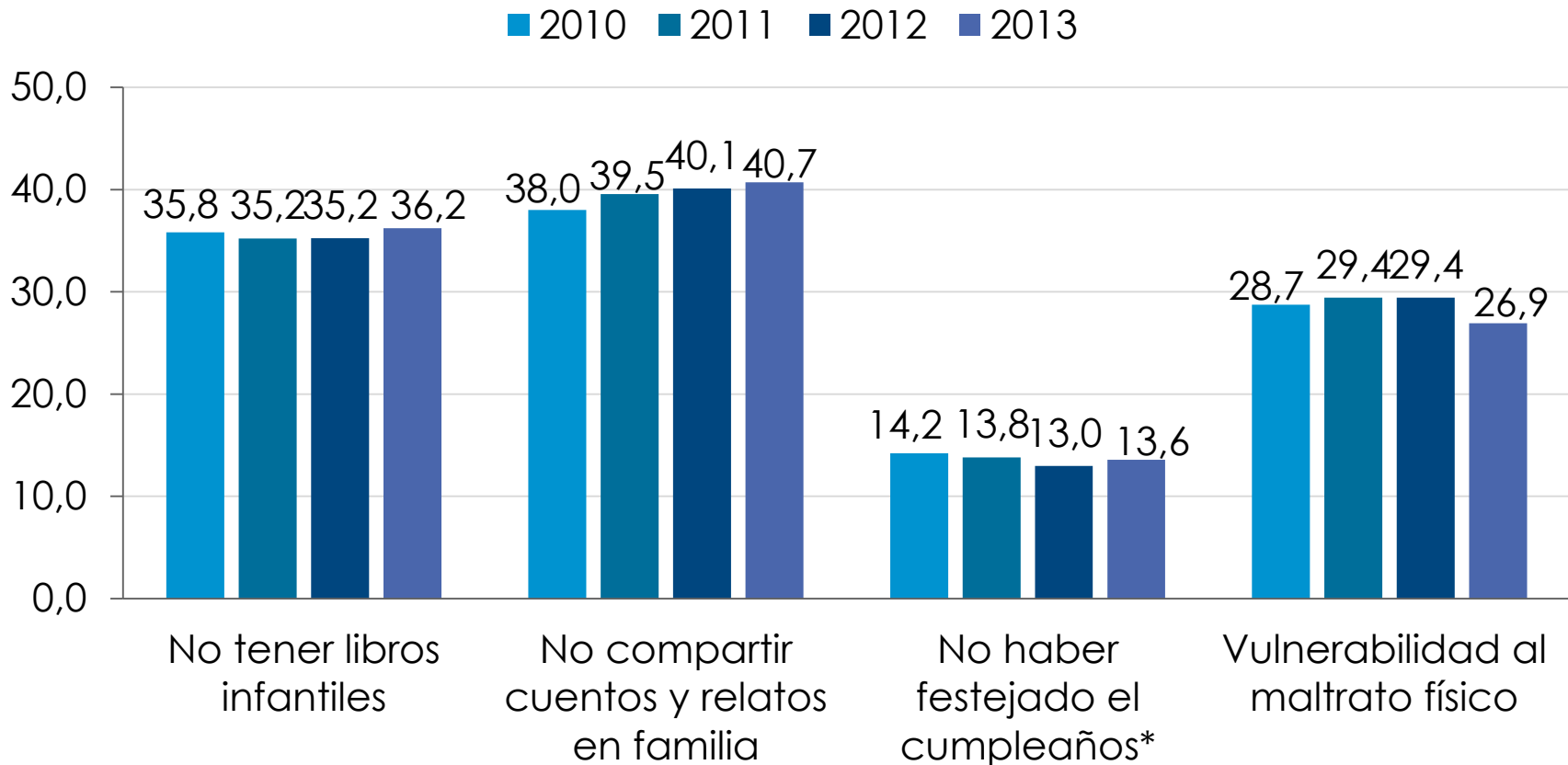


\* Población de 3 a 17 años.

Fuente: EDSA-Bicentenario (2010-2016), Observatorio de la Deuda Social Argentina (ODSA-UCA). Año 2010-2013

# Indicadores de CRIANZA Y SOCIALIZACIÓN

Años 2010-2013. En porcentajes.



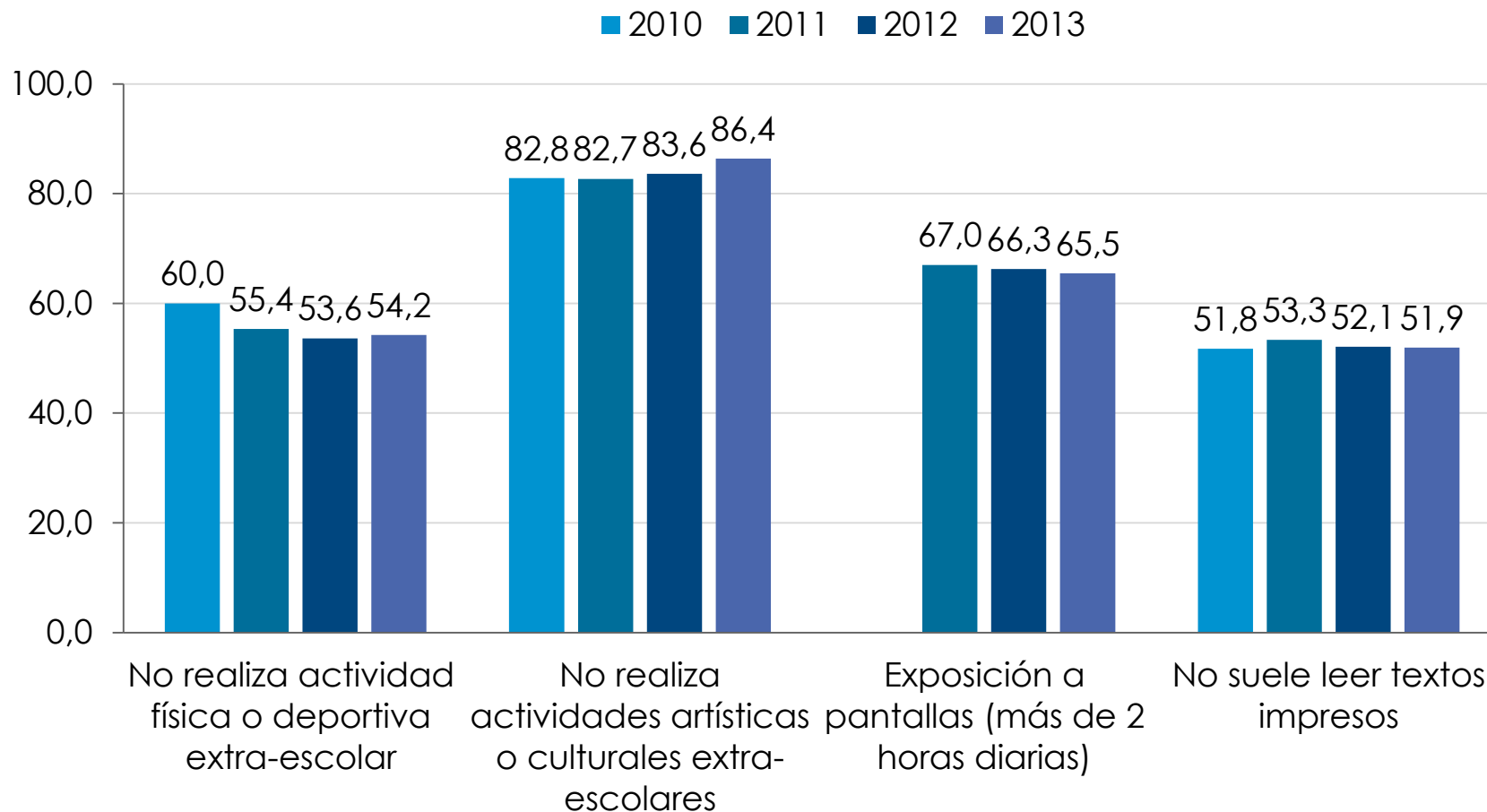
\* Población de 1 a 12 años.

Fuente: EDSA-Bicentenario (2010-2016), Observatorio de la Deuda Social Argentina (ODSA-UCA). Año 2010-2013



# Indicadores de **SOCIALIZACIÓN**

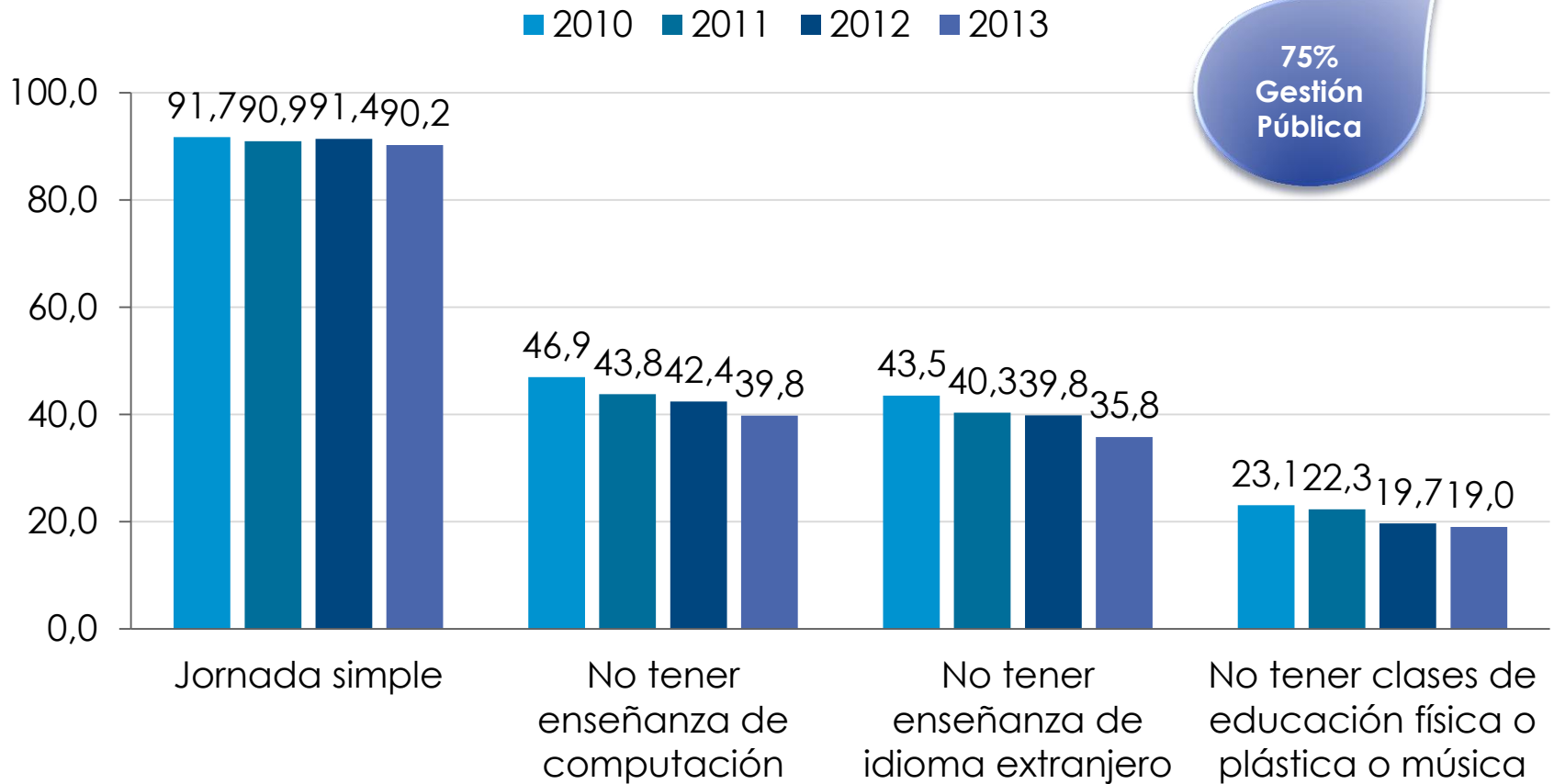
Años 2010-2013. En porcentajes.



Fuente: EDSA-Bicentenario (2010-2016), Observatorio de la Deuda Social Argentina (ODSA-UCA). Año 2010-2013

# Indicadores de EDUCACIÓN

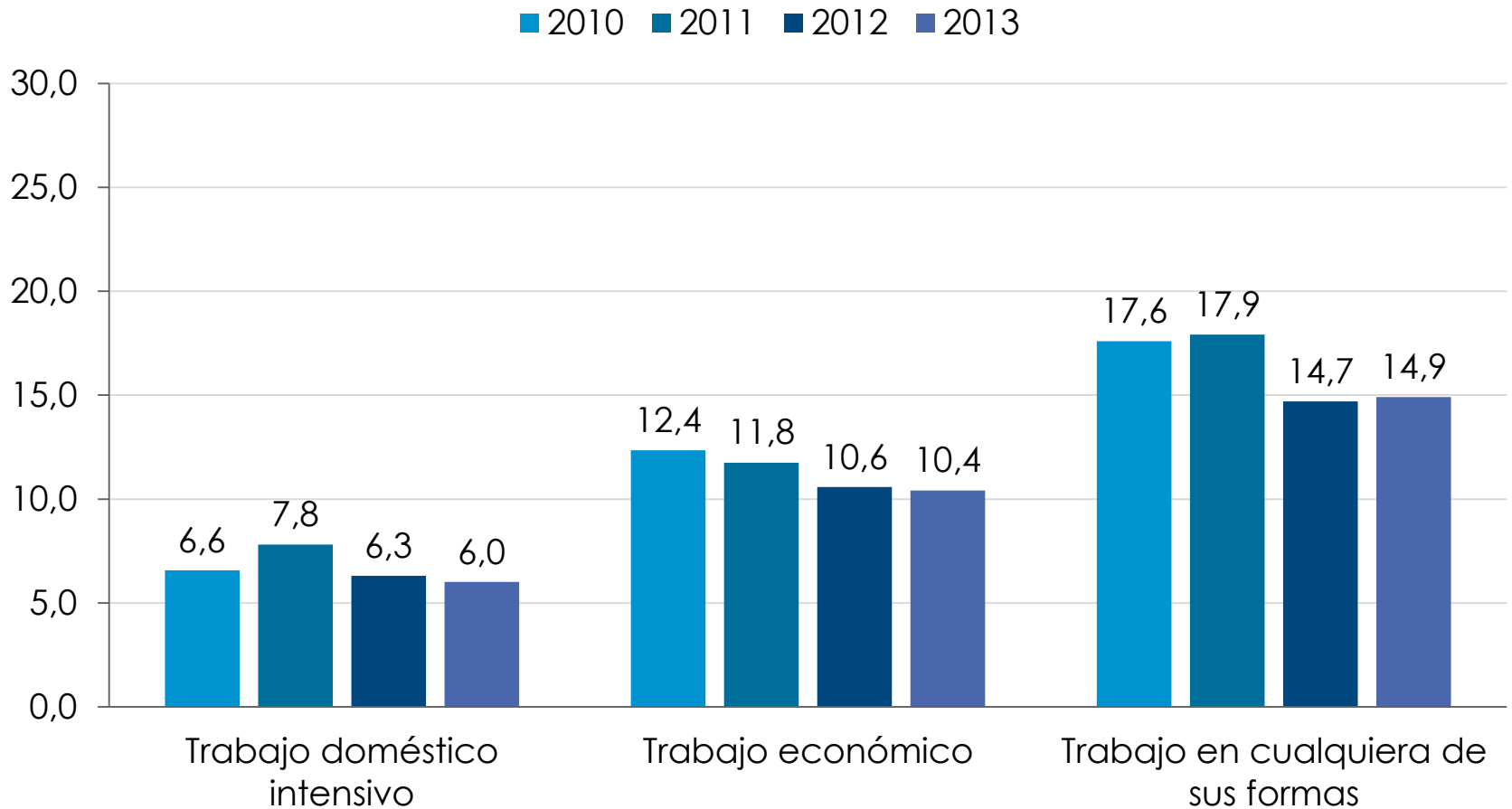
Años 2010-2013. En porcentajes.



Fuente: EDSA-Bicentenario (2010-2016), Observatorio de la Deuda Social Argentina (ODSA-UCA). Año 2010-2013

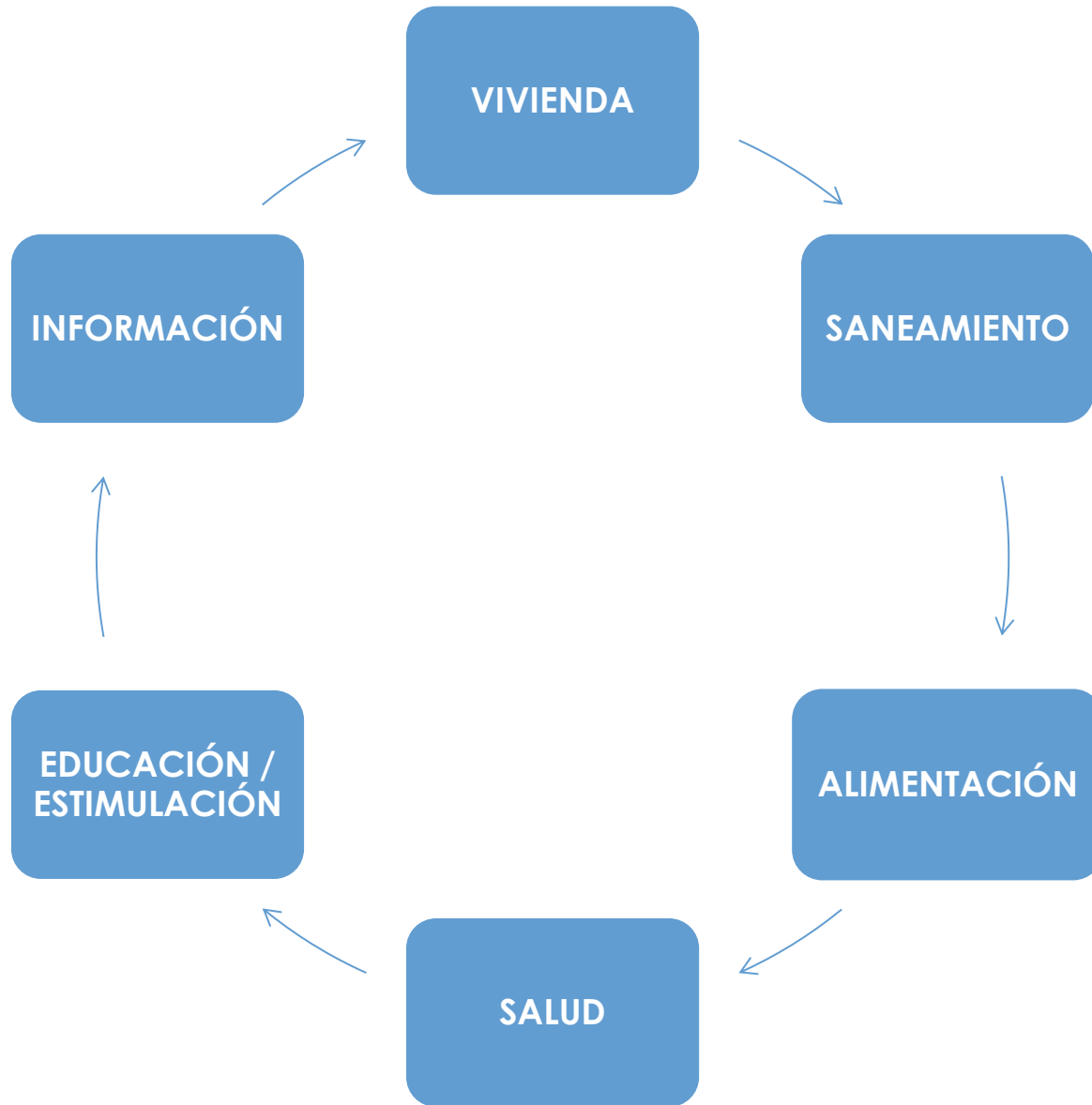
## Indicadores de TRABAJO INFANTIL

Años 2010-2013. En porcentajes.



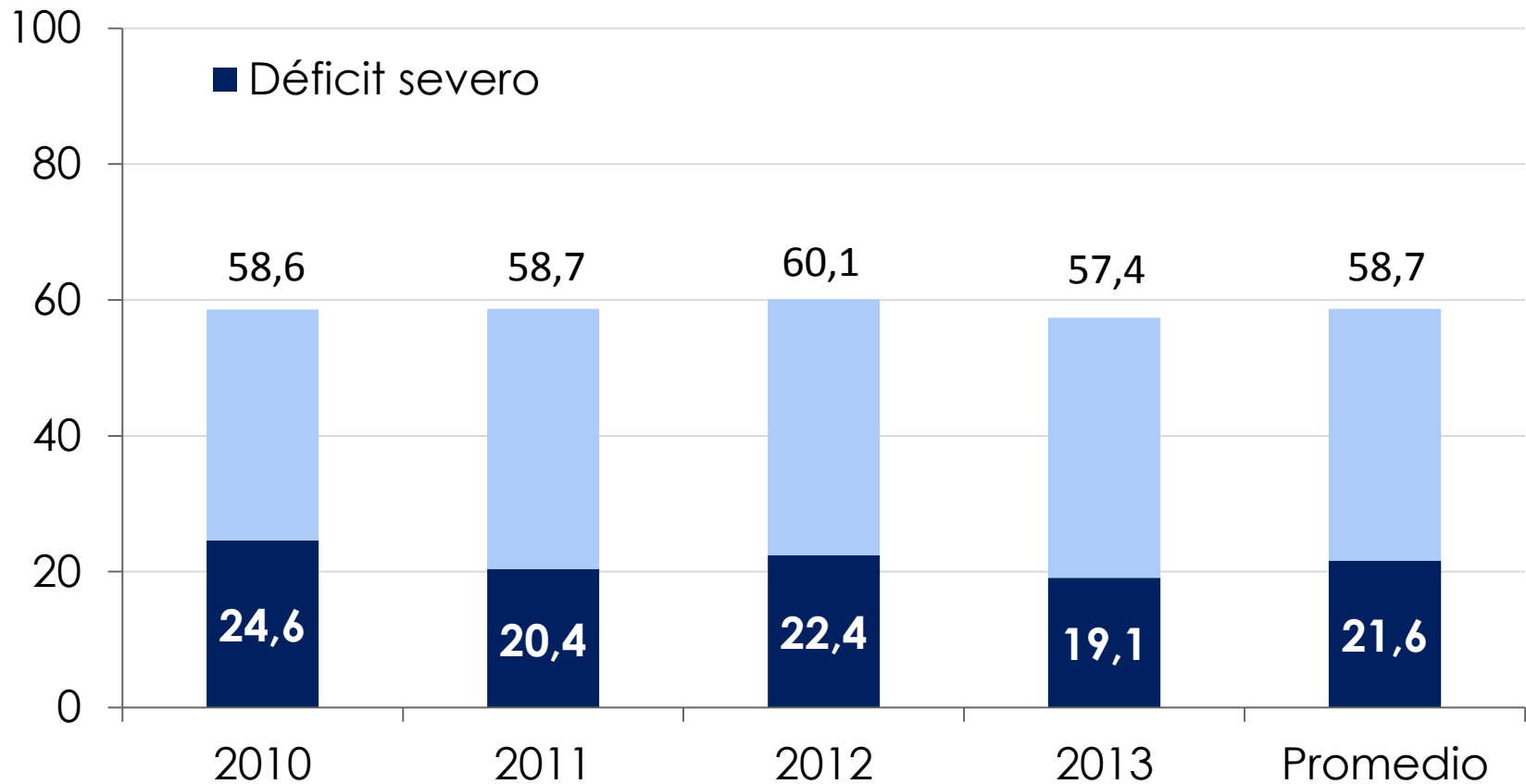
Fuente: EDSA-Bicentenario (2010-2016), Observatorio de la Deuda Social Argentina (ODSA-UCA). Año 2010-2013

# ÍNDICE MULTIDIMENSIONAL



# Índice de cumplimiento de derechos

Años 2010-2013. En porcentajes.

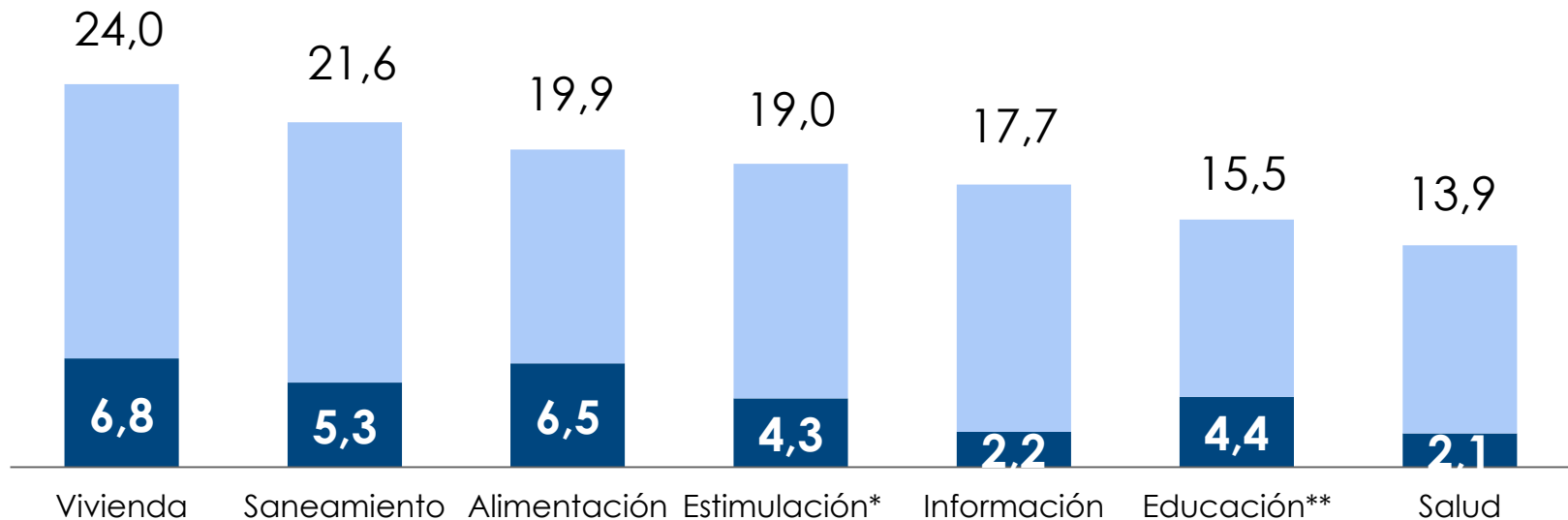


Fuente: EDSA-Bicentenario (2010-2016), Observatorio de la Deuda Social Argentina (ODSA-UCA). Año 2010-2013

# Incidencia del déficit en el ejercicio de derechos

Años 2010-2013. En porcentajes.

■ Déficit severo



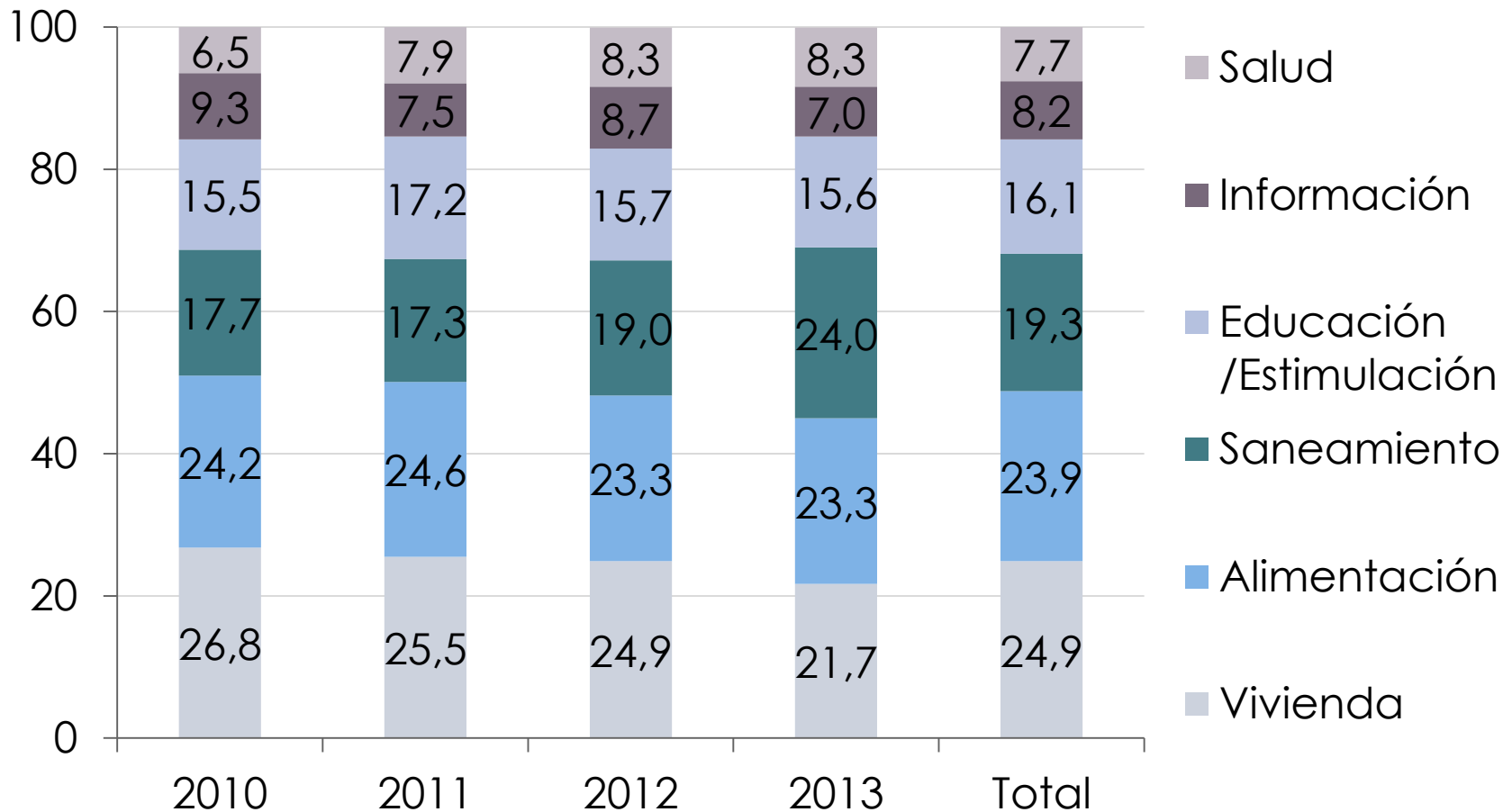
(\*) Sólo para niños de 0 a 4 años.

(\*\*) Sólo para niños de 5 a 17 años.

Fuente: EDSA-Bicentenario (2010-2016), Observatorio de la Deuda Social Argentina (ODSA-UCA). Año 2010-2013

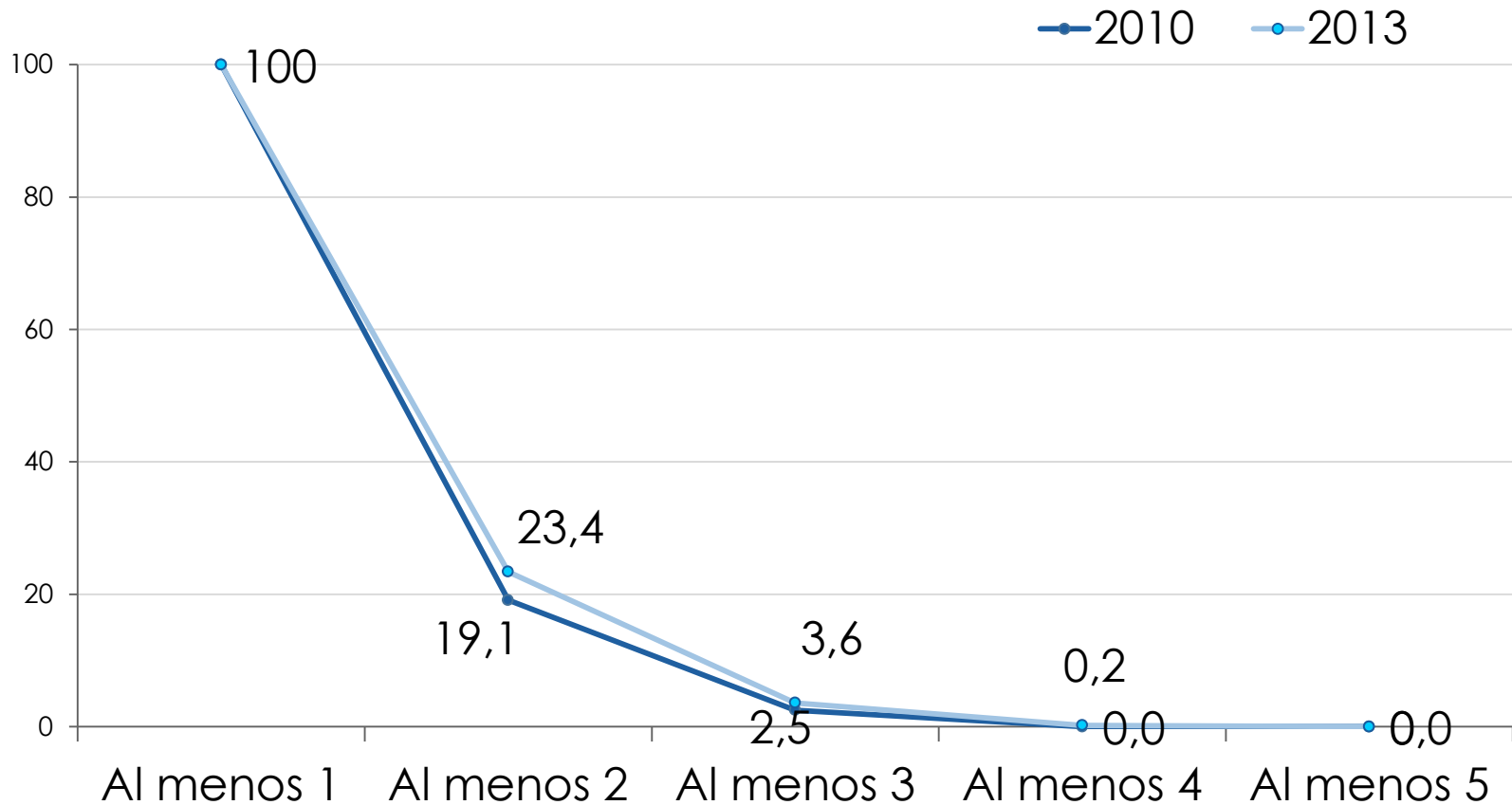
## Contribución a la intensidad del déficit severo

Años 2010-2013. En porcentajes.



Fuente: EDSA-Bicentenario (2010-2016), Observatorio de la Deuda Social Argentina (ODSA-UCA). Año 2010-2013

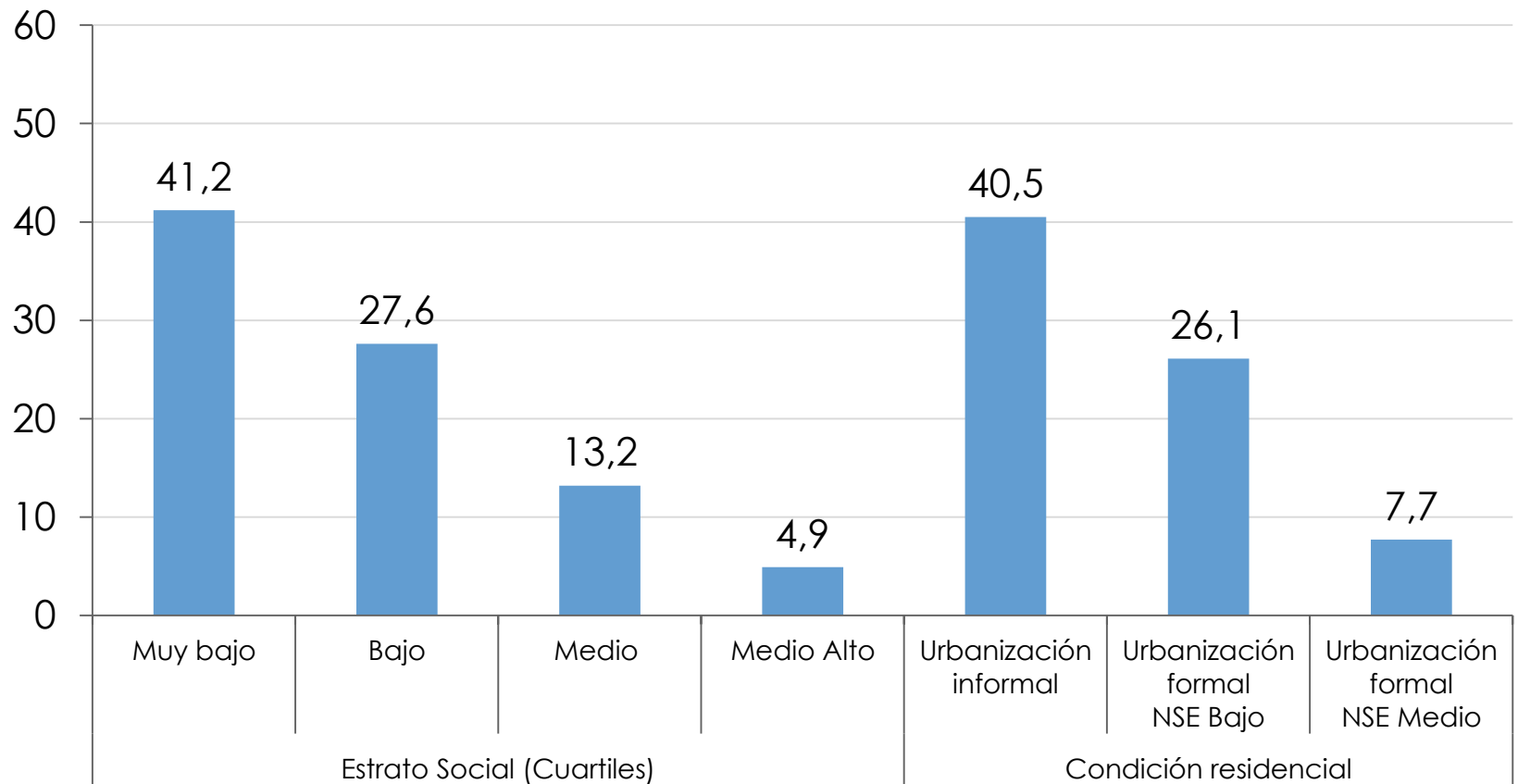
## Distribución acumulada del número de privaciones graves Años 2010-2013. En porcentajes.



Fuente: EDSA-Bicentenario (2010-2016), Observatorio de la Deuda Social Argentina (ODSA-UCA). Año 2010-2013

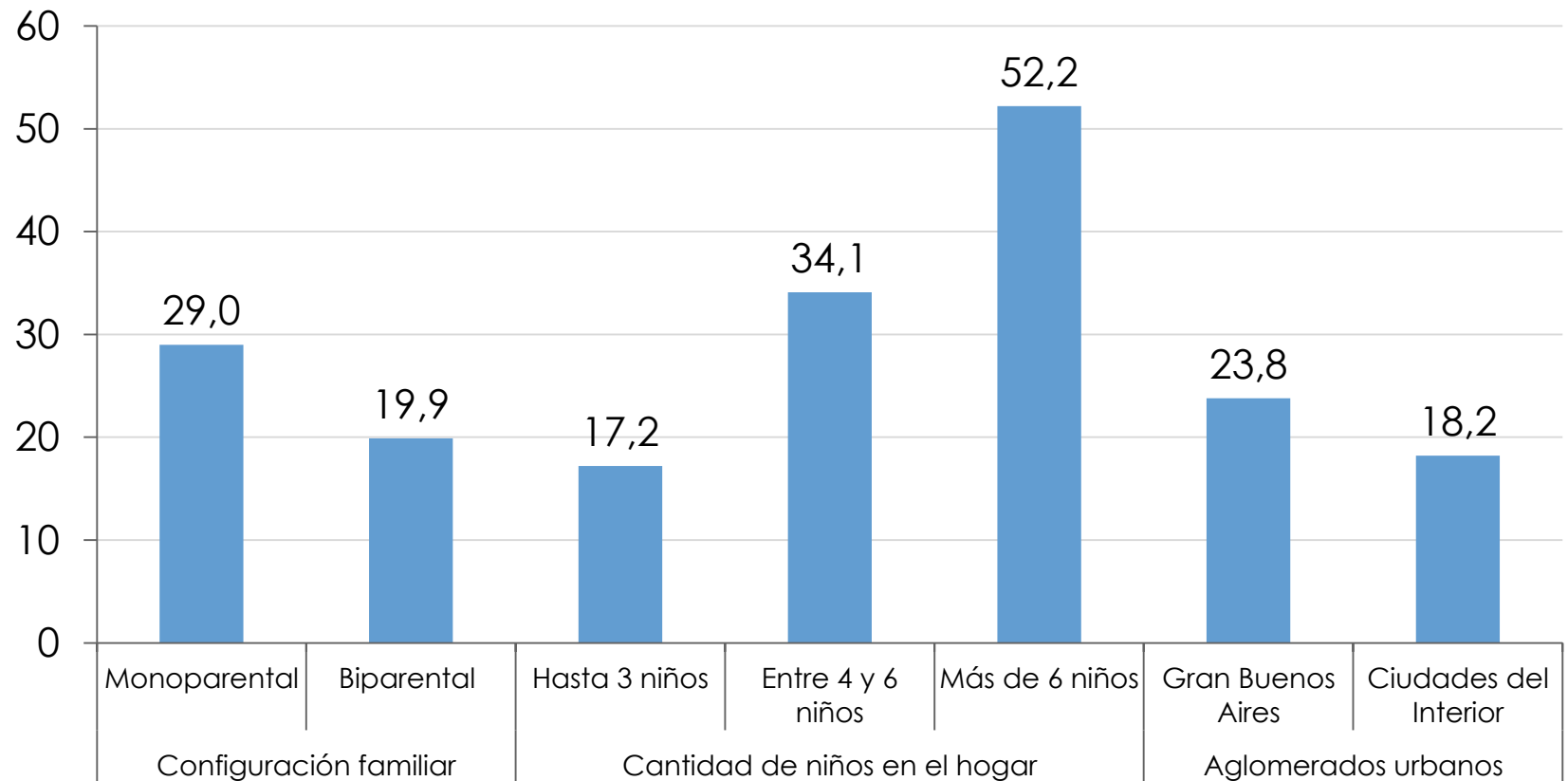


## Déficit de derechos severo según características socio-residenciales. Años 2010-2013. En porcentajes.



Fuente: EDSA-Bicentenario (2010-2016), Observatorio de la Deuda Social Argentina (ODSA-UCA). Año 2010-2013

## Déficit de derechos severo según características sociodemográficas. Años 2010-2013. En porcentajes.



Fuente: EDSA-Bicentenario (2010-2016), Observatorio de la Deuda Social Argentina (ODSA-UCA). Año 2010-2013

- Un cuarto de la población de niños/as y adolescentes en la Argentina experimenta privaciones graves que vulneran el ejercicio de derechos básicos.
- Las principales carencias sociales se registran en el derecho a la vivienda, condiciones de saneamiento básicas, y acceso a los alimentos.
- Se registran importantes avances en el derecho a la educación en términos de inclusión y recursos educativos. Sin embargo, los esfuerzos realizados no han sido suficientes para reducir las brechas de desigualdad social.
- Los desafíos son superlativos cuando se trata de construir estructuras de oportunidades en el campo del deporte, las artes, el juego y la estimulación emocional e intelectual.
- Las infancias privadas en derechos básicos tienden a concentrarse en espacios socioresidenciales segregados, en hogares con bajo clima educativo, monoparentales y numerosos en cantidad de miembros niños/as.

¡MUCHAS GRACIAS!



**ODSA**

Observatorio  
de la Deuda  
Social Argentina



**[www.uca.edu.ar/observatorio](http://www.uca.edu.ar/observatorio)**

**Te invitamos a seguirnos en:  
[@ODSAUCA](https://twitter.com/ODSAUCA)**